

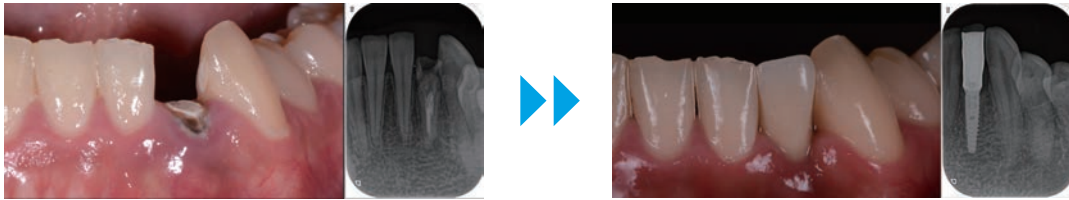
# 第14回 YDCインプラントセミナー 2017. 11.26 SUN

## 抜歯即時インプラント？ソケットプリザベーション？搔爬のみ？

インプラント治療において、様々な理由から抜歯せざるを得ない場合に抜歯後即時でインプラント治療を行うことで多くのアドバンテージを獲得できますが、すべての抜歯ケースで抜歯即時埋入が適応になるわけではありません。また、特に審美領域においては硬組織、軟組織のマネージメントが必要不可欠であり、いわば絵画で例えれば絵そのものに対する「額縁」をどのように作り上げていくのかというところに焦点をおいて、恒例のライブ手術を交えてディスカッションしていきたいと思えます。



スピーカー：山中 隆平



## —Locator インプラント義歯の手技とテクニックを学ぶ—



また、「義歯」という概念は我々歯科医師にとって非常に大切なことで、インプラントでアシスト、サポートされる義歯の安定性と機能性についてその診断と手技、治療満足度の向上をどう獲得するかをニューヨーク大学インプラント科卒業の野瀬冬樹先生に講義してまいります。皆様奮ってご参加ください。



スピーカー：野瀬 冬樹

日時 2017年11月26日(日) 10:30～17:00

場所 山中デンタルクリニック 浜田山インプラントセンター  
〒168-0065 東京都杉並区浜田山3-33-18 エクセレント浜田山1F

定員 20名 受講料 ¥15,000

先着順で定員になり次第締め切らせていただきます。

お申し込み／お問い合わせ：山中デンタルクリニック 担当:山中宛

### タイムスケジュール

|             |                              |
|-------------|------------------------------|
| 10:30～12:30 | 抜歯即時インプラント（抜歯、埋入ポジション、ステップ）  |
| 12:30～13:30 | 昼食                           |
| 13:30～15:30 | Locator インプラントデンチャーの特性と手技、概要 |
| 15:30～16:15 | ライブオペ（抜歯即時インプラント、結合組織移植）     |
| 16:15～17:00 | 総論                           |

セミナー後は懇親会（お一人¥5,000 ほど）を行う予定です。お時間許される方はどうぞご参加ください。

FAX 参加申込書 03-3304-8217

医院名

お電話

FAX

参加者名

E-mail

役職(院長先生・その他: )

ご住所 〒

都道  
府県